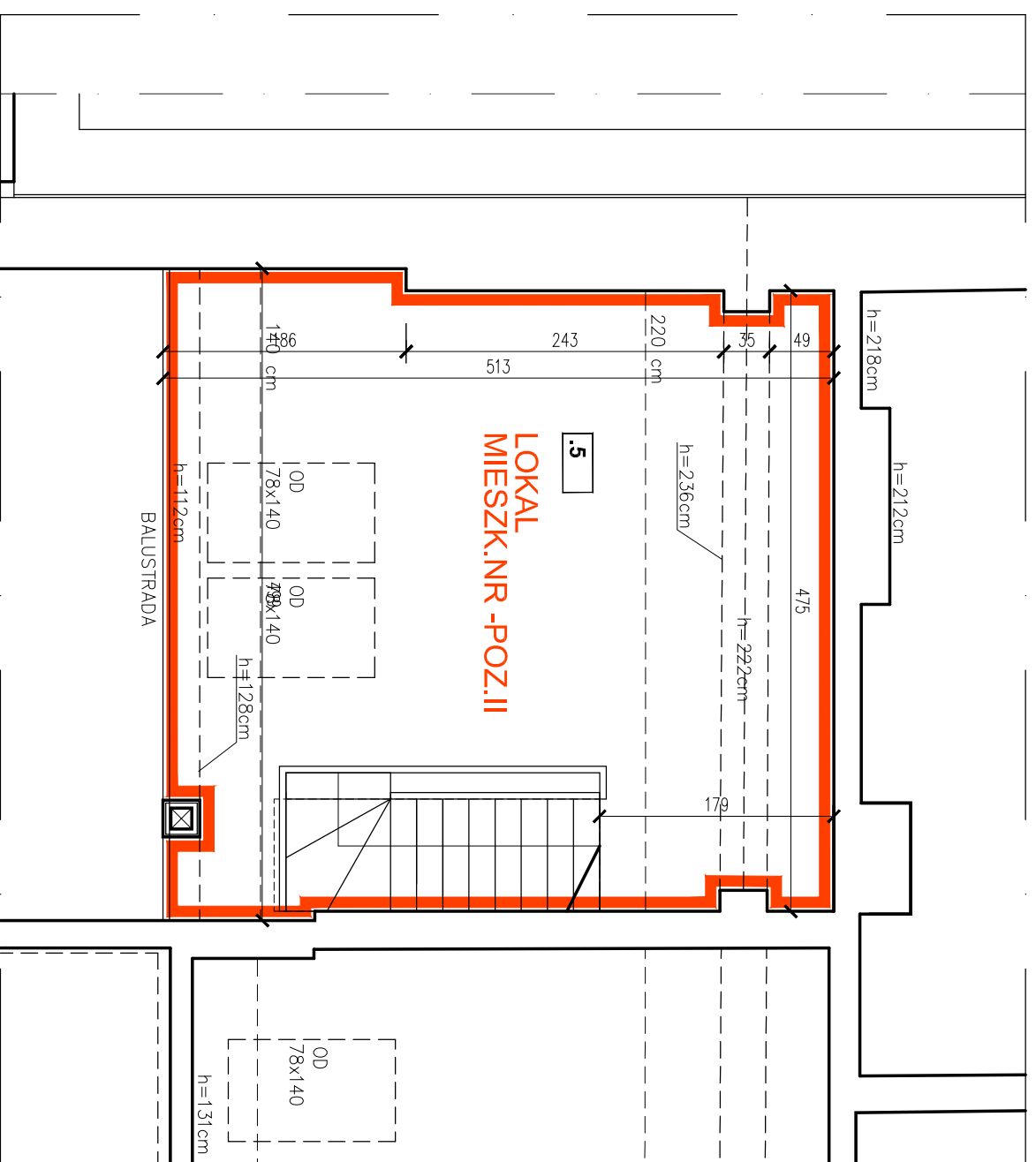


LOKAL MIESZKALNY NR -POZ.II

PODDASZE, KOND.6

SCHEMAT PODDASZA -LOKALIZACJA
LOKALU MIESZKALNEGO NR



LOKAL WYDZIELONY JEST ŚCIANAMI TRWAŁYMI, SPEŁNIAJĄCYMI WYMAGI PRZECIWPÓŻAROWE I AKUSTYCZNE. ZGODNIE Z USTAWĄ 4.1 Z DNIA 24.06.94 O WŁASNOŚCI LOKALIDZ.U NR 85 ZMIANA Z 1997R. NR 106 POZ. 682 MOŻE STANOWIĆ SAMODZIELNY LOKAL MIESZKALNY DOUŚCIE DO LOKALU PRZEZ CZĘŚCI WSPÓLNE BUDYNKU Z TERENU OGÓLNODOSTĘPNEGO

■ CZĘŚĆ WSPÓLNA BUDYNKU

■ LOKAL MIESZKALNY NR

ul. KONARSKIEGO
POWIERZCHNIA UŻYTKOWA 80,15m²
WYMIARY WG OBMIARU Z NATURY
POWIERZCHNIA LICZONA WG PN-70/B-02365
W ŚWIETLE ŚCIAN OTYNKOWANYCH
INWENTARYZACJA JEST ZGODNA
ZE STANEM ISTNIEJĄCYM Z 28.09.2017r.

INWENTARYZACJA LOKALU MIESZKALNEGO
NR

RZUT PODDASZA- LOKAL NR

SADYBA- TALO sp.z.o.o spk

KRAKÓW, ul.KONARSKIEGO 30

AUTOR OPRACOWANIA
mgr inż.arch Łukasz Majewski

Nr upr. proj:
MPOIA022/2012

INWESTYCJI

Podpis:

Skala:
1:50

Data:
09 2017

Nr Rys.
W-1