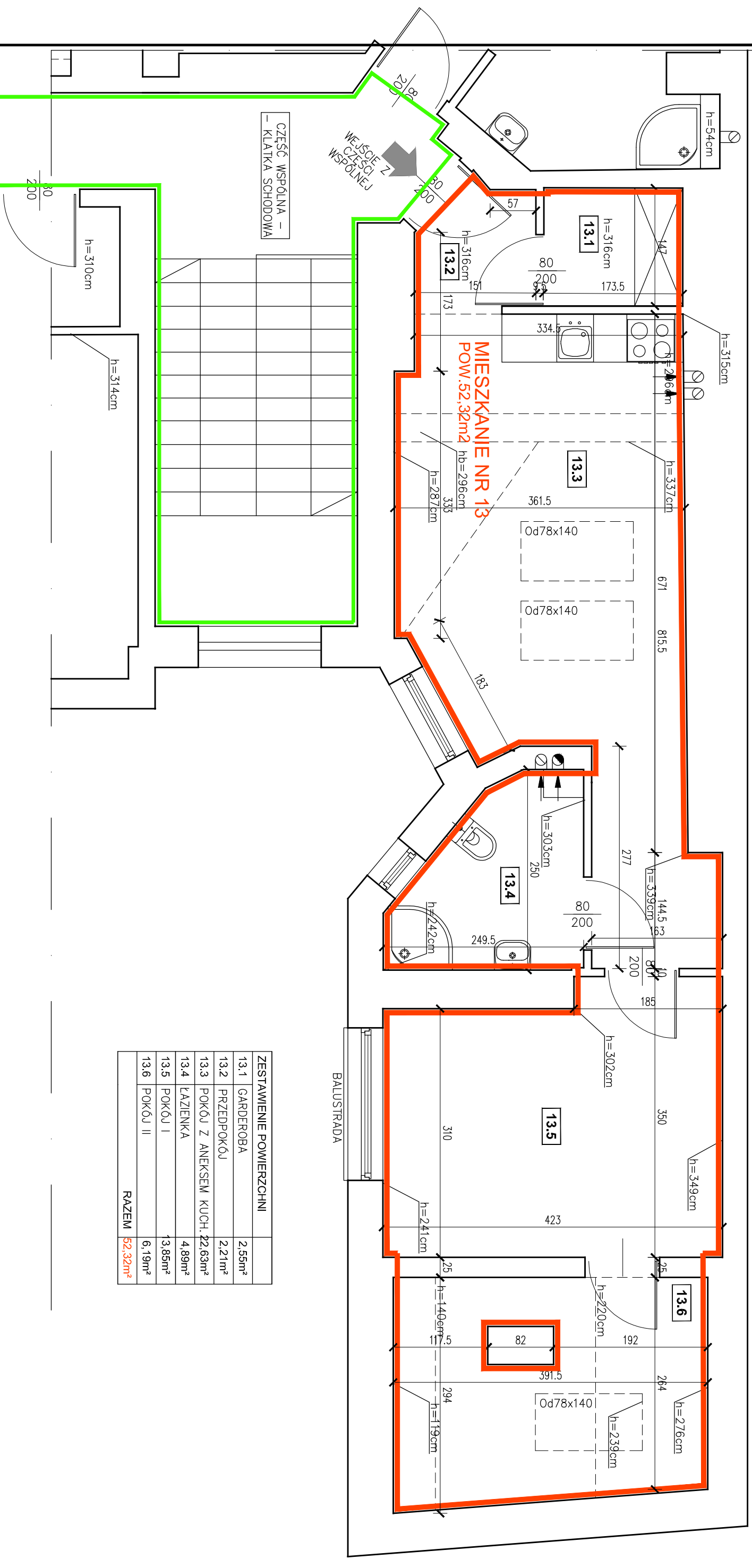


LOKAL MIESZKALNY NR 13

RZUT IV PIĘTRA/PODDASZE

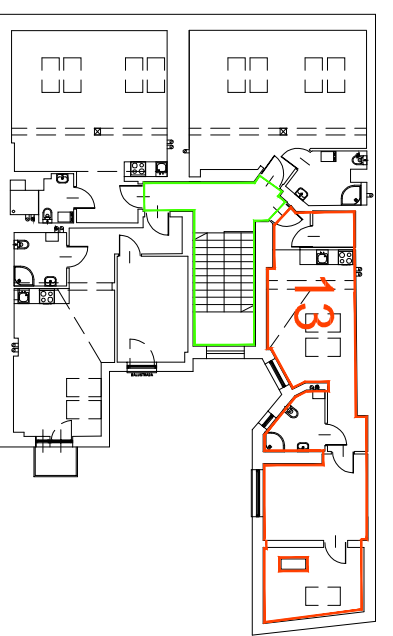


MIESZKANIE NR 13
POW. 52,32m²

CZEŚĆ WSPÓLNA -
 KLATKA SCHODOWA

ZESTAWIENIE POWIERZCHNI	
13.1 GARDEROBA	2,55m ²
13.2 PRZEDPOKÓJ	2,21m ²
13.3 POKÓJ Z ANEKSEM KUCH.	22,63m ²
13.4 ŁAZIENKA	4,89m ²
13.5 POKÓJ I	13,85m ²
13.6 POKÓJ II	6,19m ²
RAZEM	52,32m²

SCHEMAT RZUTU IV PIĘTRA(PODDASZA)
LOKALIZACJA LOKALU MIESZKALNEGO NR 13



LOKAL ODDZIELONY JEST ŚCIANAMI TRWAŁYMI,
 SPEŁNIAJĄCYMI WYMAGI PRZECIWOPOŻAROWE I
 AKUSTYCZNE. ZGODNIE Z USTAWĄ 4.1 Z DNIA
 24.06.94 O WŁASNOŚCI LOKALI DZ.U.NR 85
 ZMIANA Z 1997R. NR 106 POZ. 682 MOŻE
 STANOWIĆ SAMODZIELNY LOKAL MIESZKALNY

DOJŚCIE DO LOKALU PRZEZ CZEŚCI WSPÓLNE
 BUDYNKU Z TERENU OGÓLNOODSTĘPNEGO

CZEŚĆ WSPÓLNA BUDYNKU

ul. STASZICA 5
 POWIERZCHNIA UŻYTKOWA – 52,32m²
 WYMIARY WG OBMIARU Z NATURY
 POWIERZCHNIA LICZONA WG PN-70/B-02365
 W ŚWIEŁLE ŚCIAN OTYNKOWANYCH
 INWENTARYZACJA JEST ZGODNA
 ZE STANEM ISTNIEJĄCYM Z 4.08.2015r.

MAJEWSKI ARCHITEKT
 arch.ŁUKASZ MAJEWSKI kontakt. 604 537 865 nr upr. MPOIA/022/2012

INWESTOR SADYBA-TALO	NAZWA OPRACOWANIA: INWENTARYZACJA LOKALU MIESZKALNEGO NR 13
AUTOR OPRACOWANIA: arch.Łukasz Majewski	ADRES INWESTYCJI ul.STASZICA 5, KRAKÓW
NR UPRAWNIENI MPOIA/022/2012	PODPIS
NAZWA RYSUNKU RZUT IV PIĘTRA(PODDASZA)	SKALA 1:50
BRANŻA ARCHITEKTURA	DATA 08.2015
	NR RYS. W-13