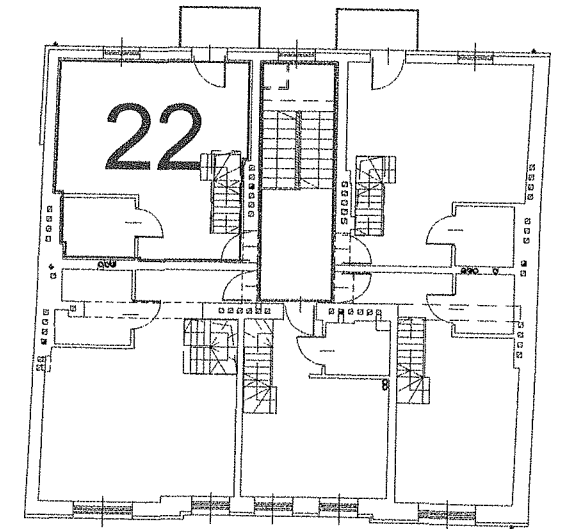
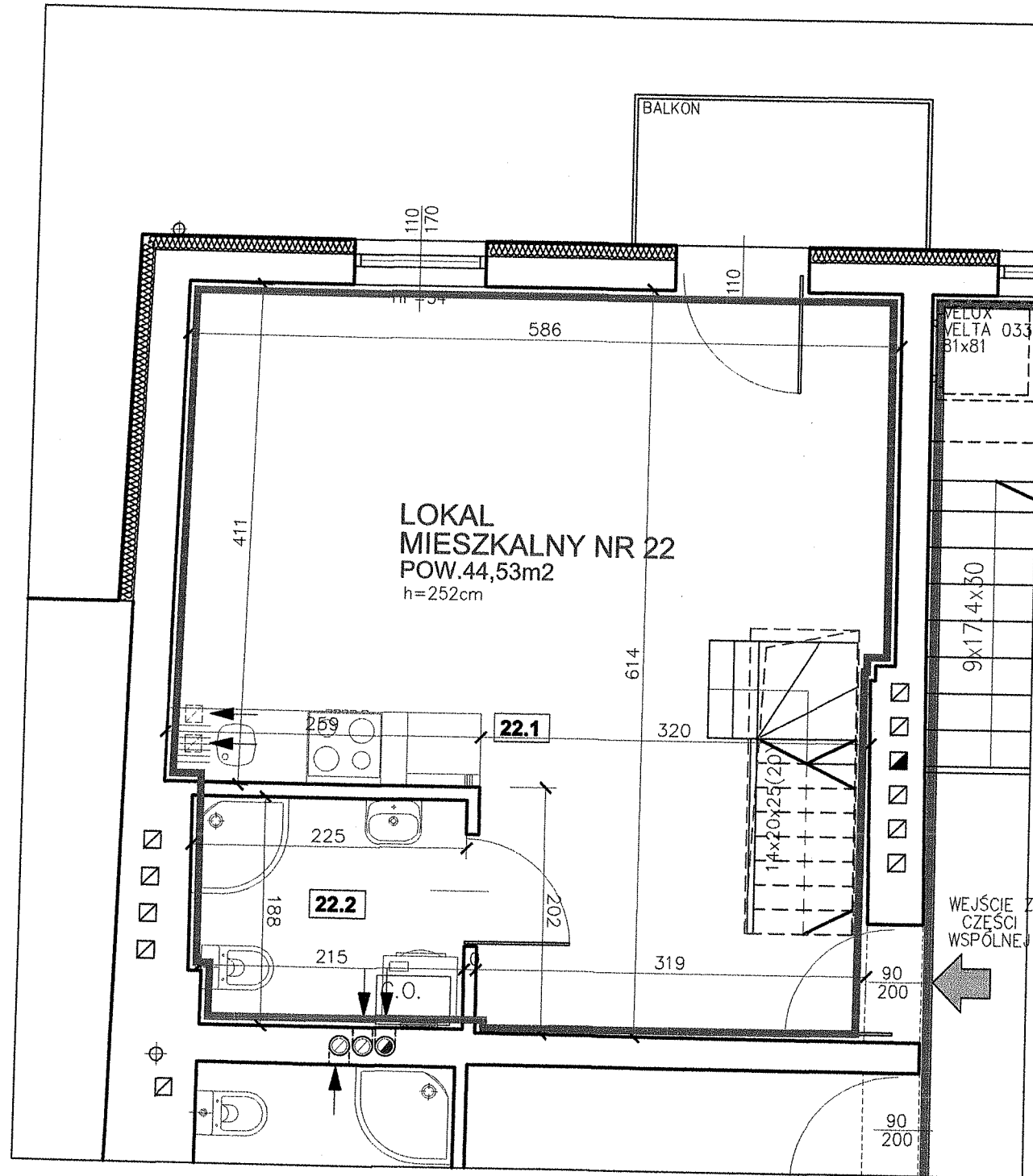


LOKAL MIESZKALNY NR 22-POZ.I

PIĘTRO III, KOND. 6

SCHEMAT RZUTU III PIĘTRA-LOKALIZACJA LOKALU MIESZKALNEGO NR 22



LOKAL WYDZIELONY JEST ŚCIANAMI TRWAŁYMI, SPEŁNIAJĄCYMI WYMAGI PRZECIWOPOŻAROWE I AKUSTYCZNE. ZGODNIE Z USTAWĄ 4.1 Z DNIA 24.06.94 O WŁASNOŚCI LOKALI DZ.U.NR 85 ZMIANA Z 1997R. NR 106 POZ. 682 MOŻE STANOWIĆ SAMODZIELNY LOKAL MIESZKALNY

DOJŚCIE DO LOKALU PRZEZ CZĘŚCI WSPÓLNE BUDYNKU Z TERENU OGÓLNODOSTĘPNEGO

— CZĘŚĆ WSPÓLNA BUDYNKU

— LOKAL MIESZKALNY NR 22

ul. ZAMOYSKIEGO
POWIERZCHNIA UŻYTKOWA -44,53m²

WYMIARY WG OBMIARU Z NATURY
POWIERZCHNIA LICZONA WG PN-70/B-02365
W ŚWIELE ŚCIAN OTYNKOWANYCH

INWENTARYZACJA JEST ZGODNA
ZE STANEM ISTNIEJĄCYM Z 16.06.2016r.

URZĄD MIASTA KRAKOWA
WYDZIAŁ ARCHITEKTURY
I URBANISTYKI
Referat Postępowań Nieprocesowych
30-533 Kraków, Rynek Podgórski 1

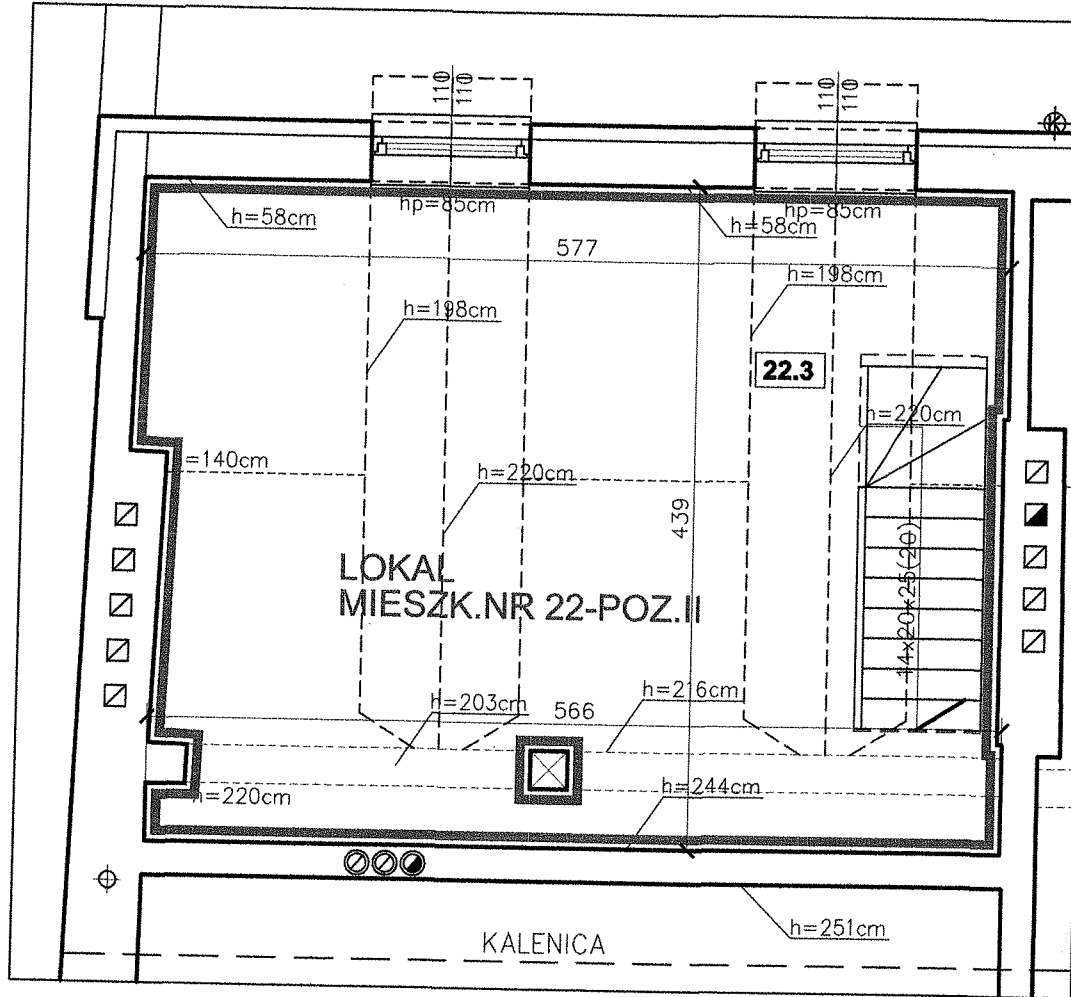
Załącznik do zaświadczenia
z dnia 30 LIS. 2016
Nr Sprawy AU-01.4.7120... 21341.2016.1GN

ZESTAWIENIE POWIERZCHNI		
POZ.I		
22.1	POKÓJ Z ANEKSEM KUCH.	30,57m ²
22.2	ŁAZIENKA	4,16m ²
POZ.II		
22.3	POKÓJ	9,80m ²
RAZEM		44,53m ²

NAZWA PROJEKTU	INWENTARYZACJA LOKALU MIESZKALNEGO NR 22	
TREŚĆ RYSUNKU	RZUT III PIĘTRA- LOKAL NR 22	
INWESTOR	SADYBA- TALO sp.z.o.o spk	
ADRES INWESTYCJI	KRAKÓW, ul.ZAMOYSKIEGO 67	
AUTOR OPRACOWANIA	Nr upr. proj.	Podpis
mgr inż.arch.Lukasz Majewski	MPOIA022/2016	
Skala:	Data:	Nr Rys.
1:50	10 2016	W-22.1

LOKAL MIESZKALNY NR 22-POZ.II

PODDASZE-KOND.7



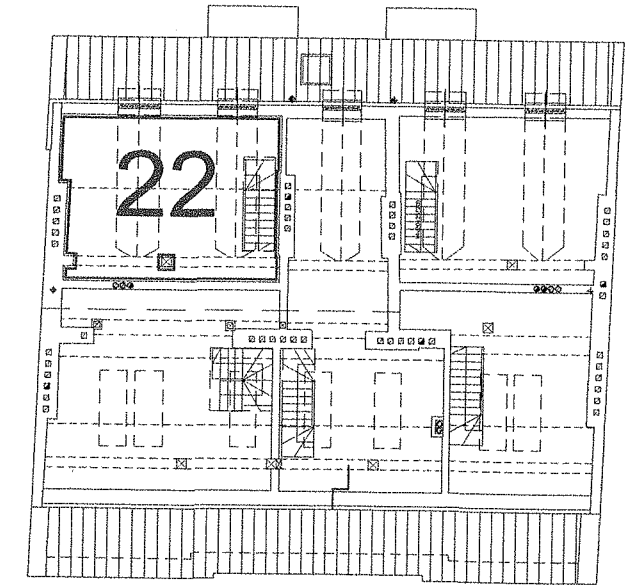
22.3	POKÓJ	9,80m ²
------	-------	--------------------

URZĄD MIASTA KRAKOWA
 WYDZIAŁ ARCHITEKTURY
 I URBANISTYKI
 Referat Postępowań Nieprocesowych
 30-533 Kraków, Rynek Podgórski 1

Załącznik do zaświadczenia
 z dnia 30.06.2016

Nr Sprawy AU-01.4.7120...21341.2016.IGN

SCHEMAT RZUTU PODDASZA-LOKALIZACJA LOKALU MIESZKALNEGO NR 22



LOKAL WYDZIELONY JEST ŚCIANAMI TRWAŁYMI,
 SPEŁNIAJĄCYMI WYMAGI PRZECIWOŻAROWE I
 AKUSTYCZNE. ZGODNIE Z USTAWĄ 4.1 Z DNIA
 24.06.94 O WŁASNOŚCI LOKALI DZ.U.NR 85
 ZMIANA Z 1997R. NR 106 POZ. 682 MOŻE
 STANOWIĆ SAMODZIELNY LOKAL MIESZKALNY

DOJŚCIE DO LOKALU PRZEZ CZĘŚCI WSPÓLNE
 BUDYNKU Z TERENU OGÓLNODOSTĘPNEGO

■ CZĘŚĆ WSPÓLNA BUDYNKU

■ LOKAL MIESZKALNY NR 22

ul. ZAMOYSKIEGO
 POWIERZCHNIA UŻYTKOWA - 44,53m²

WYMIARY WG OBIARU Z NATURY
 POWIERZCHNIA LICZONA WG PN-70/B-02365
 W ŚWIETLE ŚCIAN OTYNKOWANYCH

INWENTARYZACJA JEST ZGODNA
 ZE STANEM ISTNIEJĄCYM Z 16.06.2016r.

NAZWA PROJEKTU	INWENTARYZACJA LOKALU MIESZKALNEGO NR 22	
TREŚĆ RYSUNKU	RZUT PODDASZA - LOKAL NR 22	
INWESTOR	SADYBA- TALO sp.z.o.o spk	
ADRES INWESTYCJI	KRAKÓW, ul.ZAMOYSKIEGO 67	
AUTOR OPRACOWANIA	Nr upr. proj.	Podpis:
mgr Inż.arch.Łukasz Majewski	MPOIA022/2012	
Skala:	Data:	Nr Rys.
1:50	10 2016	W-22.II