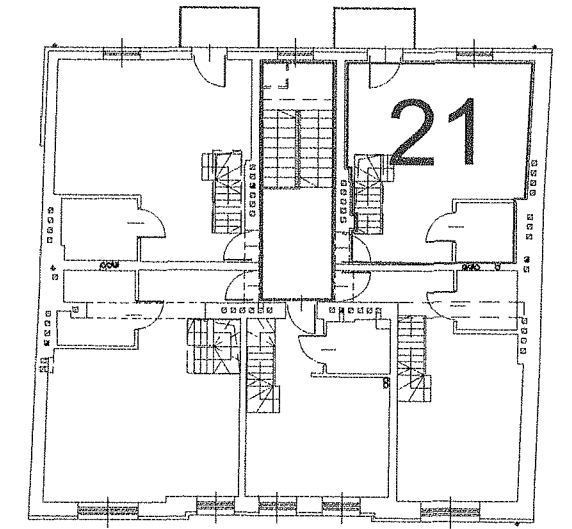
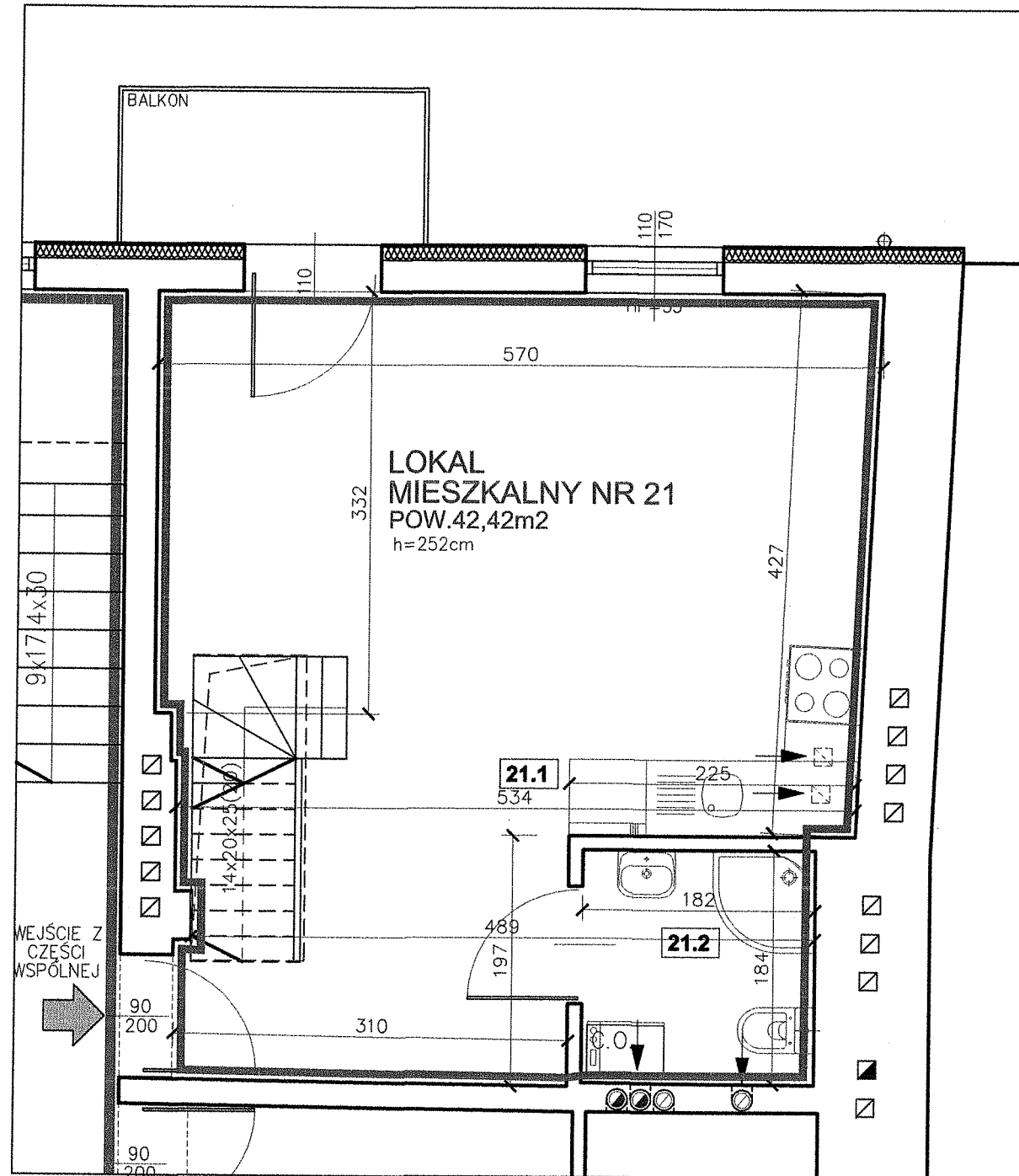


# LOKAL MIESZKALNY NR 21-POZ.I

# PIĘTRO III, KOND. 6

## SCHEMAT RZUTU III PIĘTRA-LOKALIZACJA LOKALU MIESZKALNEGO NR 21



URZĄD MIASTA KRAKOWA  
WYDZIAŁ ARCHITEKTURY  
I URBANISTYKI  
Referat Postępowań Nieprocesowych  
30-533 Kraków, Rynek Podgórski 1

Załącznik do zaświadczenia  
z dnia **30 LIS. 2016**  
Nr Sprawy AU-01.4.7120. **21340.2016.IGN**

LOKAL WYDZIELONY JEST ŚCIANAMI TRWAŁYMI, SPEŁNIAJĄCYMI WYMAGI PRZECIWPOŻAROWE I AKUSTYCZNE. ZGODNIE Z USTAWĄ 4.1 Z DNIA 24.06.94 O WŁASNOŚCI LOKALI DZ.U.NR 85 ZMIANA Z 1997R. NR 106 POZ. 682 MOŻE STANOWIĆ SAMODZIELNY LOKAL MIESZKALNY

DOJŚCIE DO LOKALU PRZEZ CZĘŚCI WSPÓLNE BUDYNKU Z TERENU OGÓLNODOSTĘPNEGO

— CZĘŚĆ WSPÓLNA BUDYNKU

— LOKAL MIESZKALNY NR 21

ul. ZAMOYSKIEGO  
POWIERZCHNIA UŻYTKOWA – 42,42m<sup>2</sup>

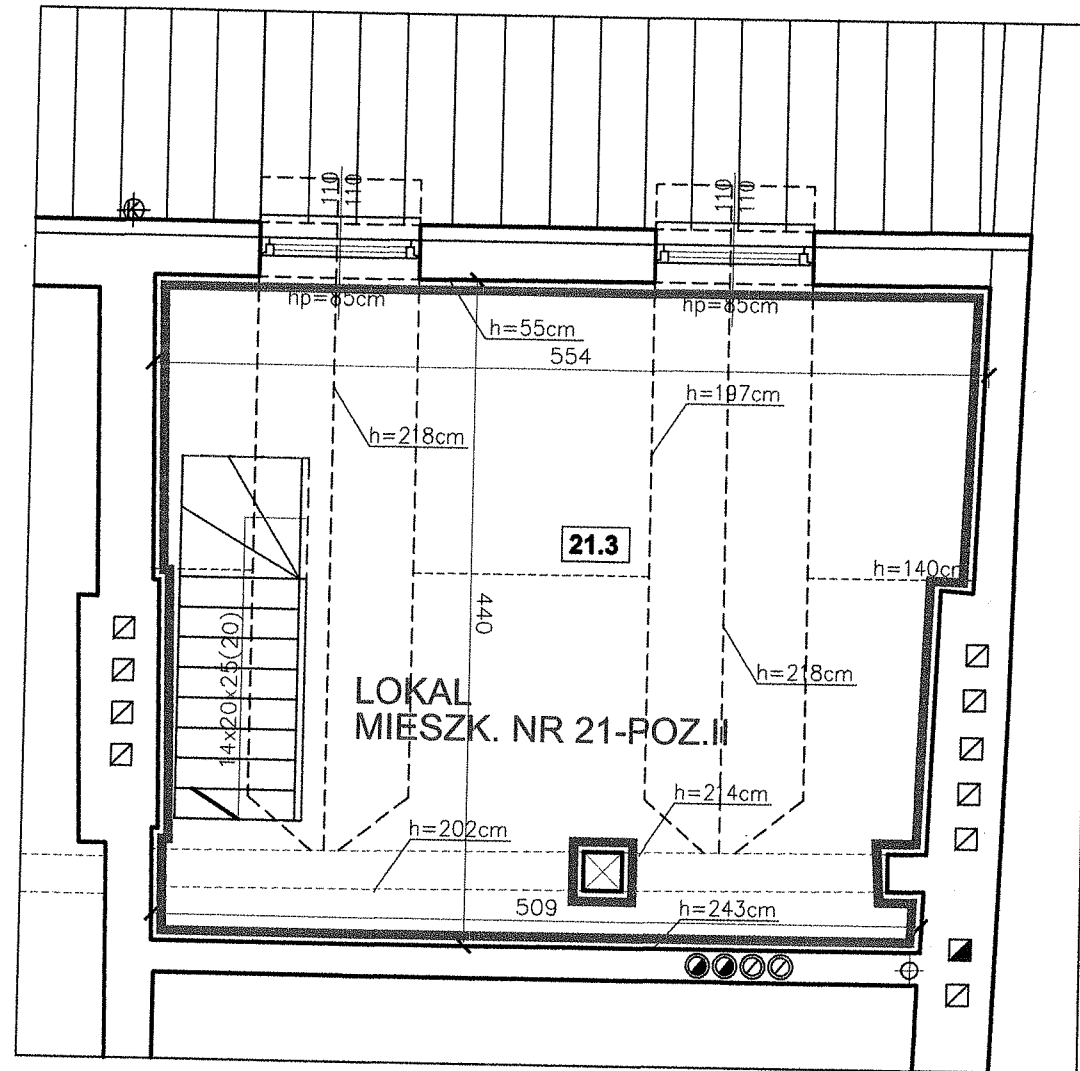
WYMIARY WG OBIARU Z NATURY  
POWIERZCHNIA LICZONA WG PN-70/B-02365  
W ŚWIELE ŚCIAN OTYNKOWANYCH  
INWENTARYZACJA JEST ZGODNA  
ZE STANEM ISTNIEJĄCYM Z 16.06.2016r.

ZESTAWIENIE POWIERZCHNI		
POZ.I		
21.1	POKÓJ Z ANEKSEM KUCH.	29,73m <sup>2</sup>
21.2	ŁAZIENKA	3,33m <sup>2</sup>
POZ.II		
21.3	POKÓJ	9,36m <sup>2</sup>
RAZEM		42,42m <sup>2</sup>

NAZWA PROJEKTU	INWENTARYZACJA LOKALU MIESZKALNEGO NR 21	
TREŚĆ RYSUNKU	RZUT III PIĘTRA - LOKAL NR 21	
INWESTOR	SADYBA- TALO sp.z.o.o spk	
ADRES INWESTYCJI	KRAKÓW, ul.ZAMOYSKIEGO 67	
AUTOR OPRACOWANIA	Nr upr. proj.	Podpis:
mgr inż.arch.Lukasz Majewski	MPOIA022/2012	<i>[Signature]</i>
Skala:	Data:	Nr Rys.
<b>1:50</b>	10 2016	<b>W-21.1</b>

# LOKAL MIESZKALNY NR 21-POZ.II

# PODDASZE-KOND.7

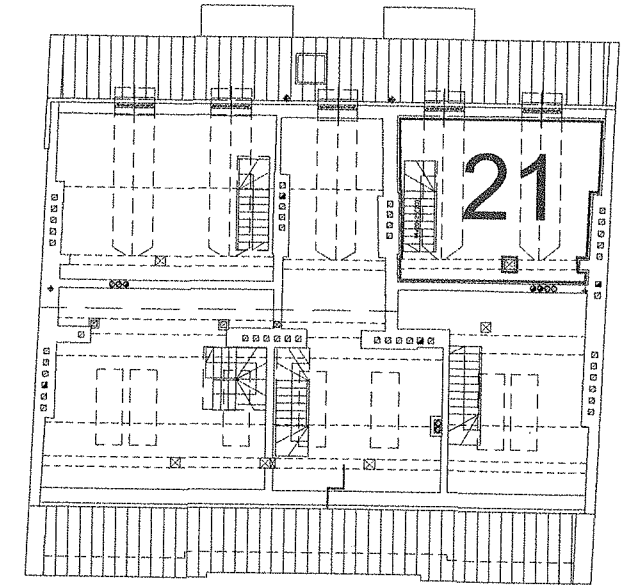


21.3	POKÓJ	9,36m <sup>2</sup>
------	-------	--------------------

URZĄD MIASTA KRAKOWA  
WYDZIAŁ ARCHITEKTURY  
I URBANISTYKI  
Referat Postępowań Nieprocesowych  
30-533 Kraków, Rynek Podgórski 1

Załącznik do zaświadczenia  
z dnia 30 LIS. 2016  
Nr Sprawy AU-01.4.7120.: 21340.2016.16N

## SCHEMAT RZUTU PODDASZA-LOKALIZACJA LOKALU MIESZKALNEGO NR 21



LOKAL WYDZIELONY JEST ŚCIANAMI TRWAŁYMI, SPEŁNIAJĄCYMI WYMAGI PRZECIWPOŻAROWE I AKUSTYCZNE. ZGODNIE Z USTAWĄ 4.1 Z DNIA 24.06.94 O WŁASNOŚCI LOKALI DZ.U.NR 85 ZMIANA Z 1997R. NR 106 POZ. 682 MOŻE STANOWIĆ SAMODZIELNY LOKAL MIESZKALNY

DOJŚCIE DO LOKALU PRZEZ CZĘŚCI WSPÓLNE BUDYNKU Z TERENU OGÓLNODOSTĘPNEGO

■ CZĘŚĆ WSPÓLNA BUDYNKU

■ LOKAL MIESZKALNY NR 21

ul. ZAMOYSKIEGO  
POWIERZCHNIA UŻYTKOWA - 42,42m<sup>2</sup>

WYMIARY WG OBIARU Z NATURY  
POWIERZCHNIA LICZONA WG PN-70/B-02365  
W ŚWIECLE ŚCIAN OTYNKOWANYCH

INWENTARYZACJA JEST ZGODNA  
ZE STANEM ISTNIEJĄCYM Z 16.06.2016r.

NAZWA PROJEKTU	INWENTARYZACJA LOKALU MIESZKALNEGO NR 21	
TREŚĆ RYSUNKU	RZUT PODDASZA - LOKAL NR 21	
INWESTOR	SADYBA- TALO sp.z.o.o spk	
ADRES INWESTYCJI	KRAKÓW, ul.ZAMOYSKIEGO 67	
AUTOR OPRACOWANIA mgr inż.arch.Łukasz Majewski	Nr upr. proj. MPOIA022/2012	Popis: 
Skala: 1:50	Data: 10 2016	Nr Rys. W-21.II